



Organizza:



In collaborazione con:



# L'unica Filiera dello zucchero Bio Italiano e la problematica della gestione delle malerbe

Giovanni Campagna - Coprob / Italia Zuccheri

**Agricoltura Biologica e  
Convenzionale:  
come ottimizzare il  
controllo delle infestanti**  
Webinar 30-11-2023



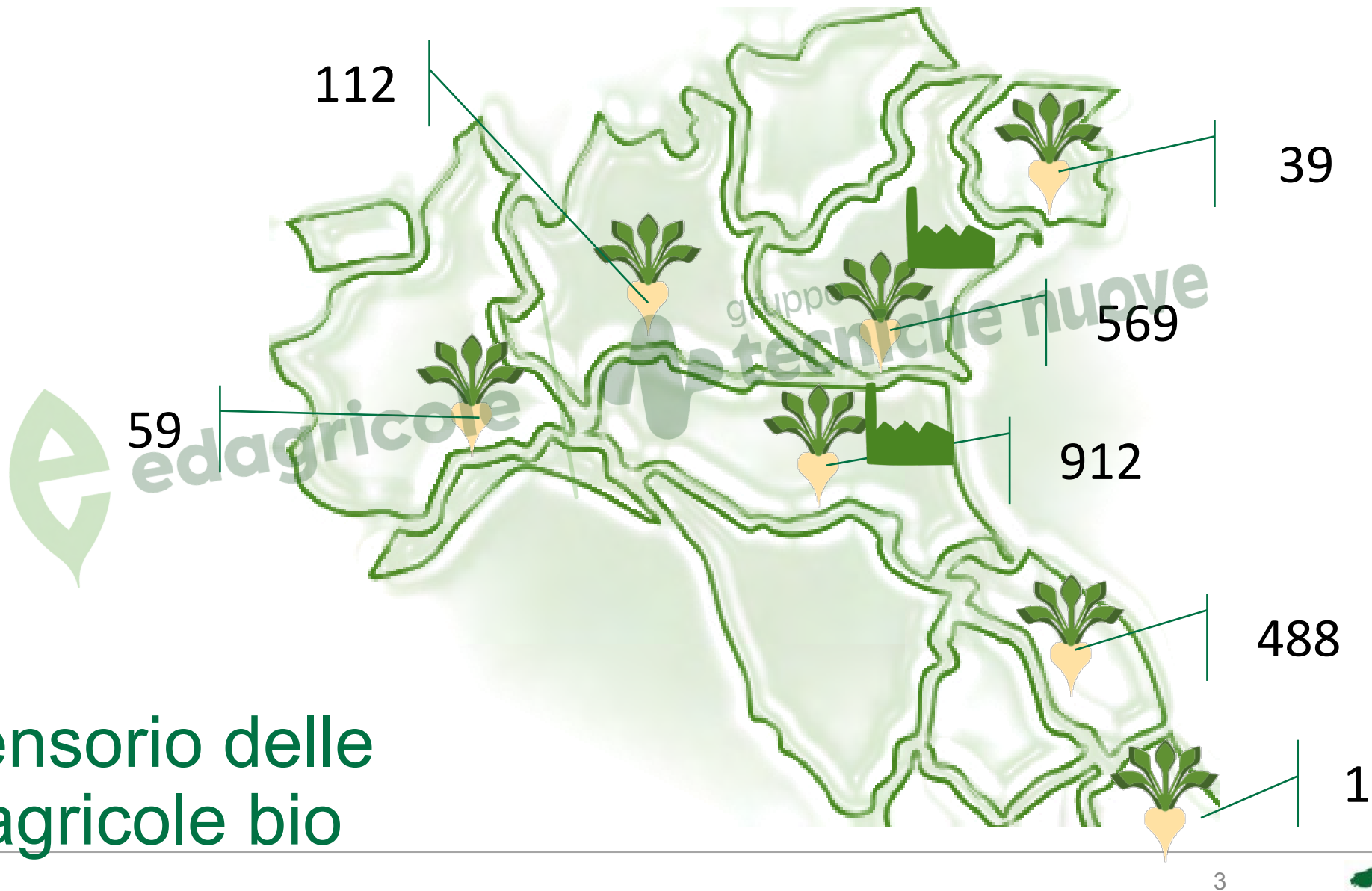


# L'esperienza biologica sullo zucchero in Italia

2000-01-02-03  
primi 4 anni di  
sperimentazione

2017  
Ripresa attività di  
sperimentazione  
1 ettaro





# Il Comprensorio delle Aziende agricole bio





Il Brand

La promessa:  
Benefit razionale

La storia:  
Benefit emozionale

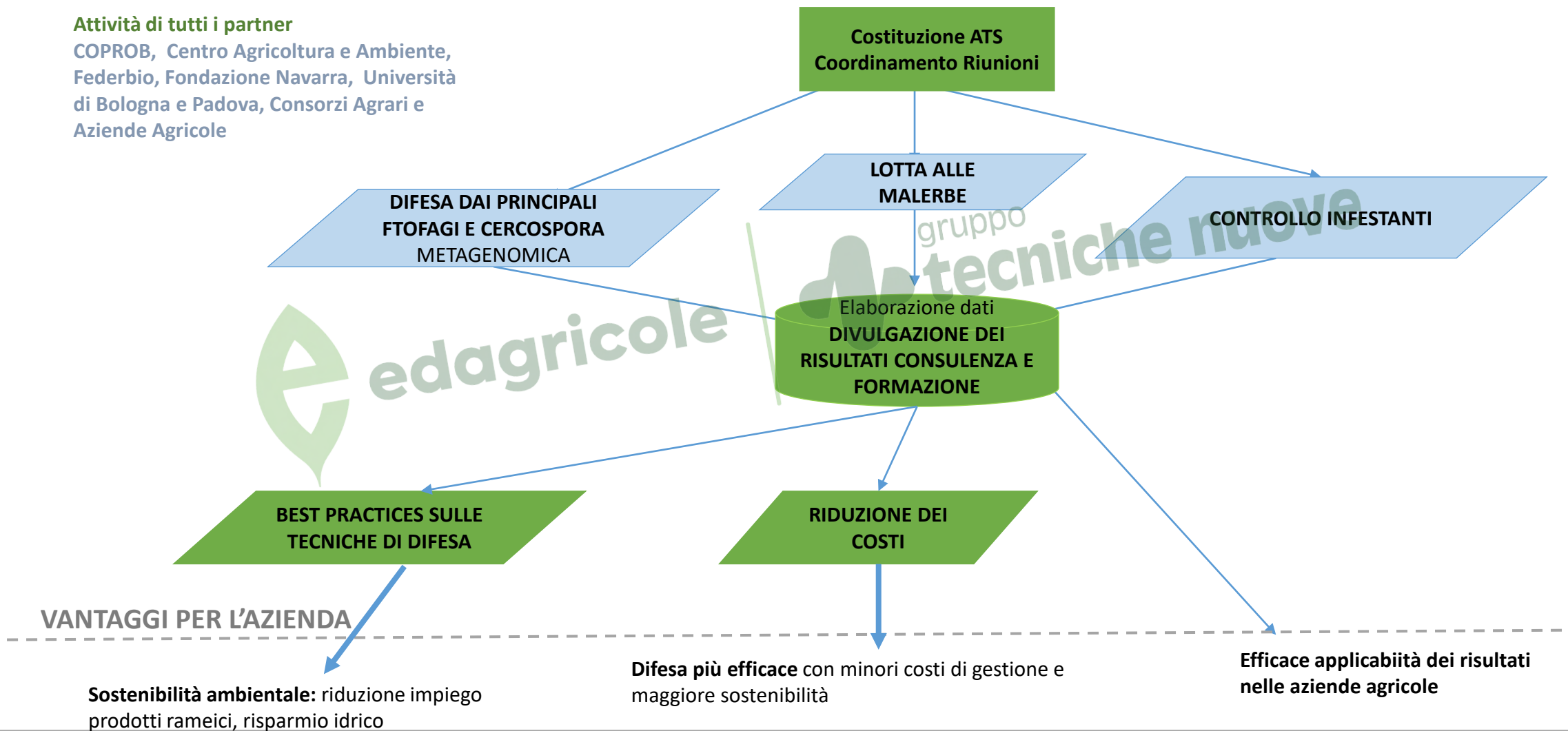
Legambiente  
come sigillo di garanzia



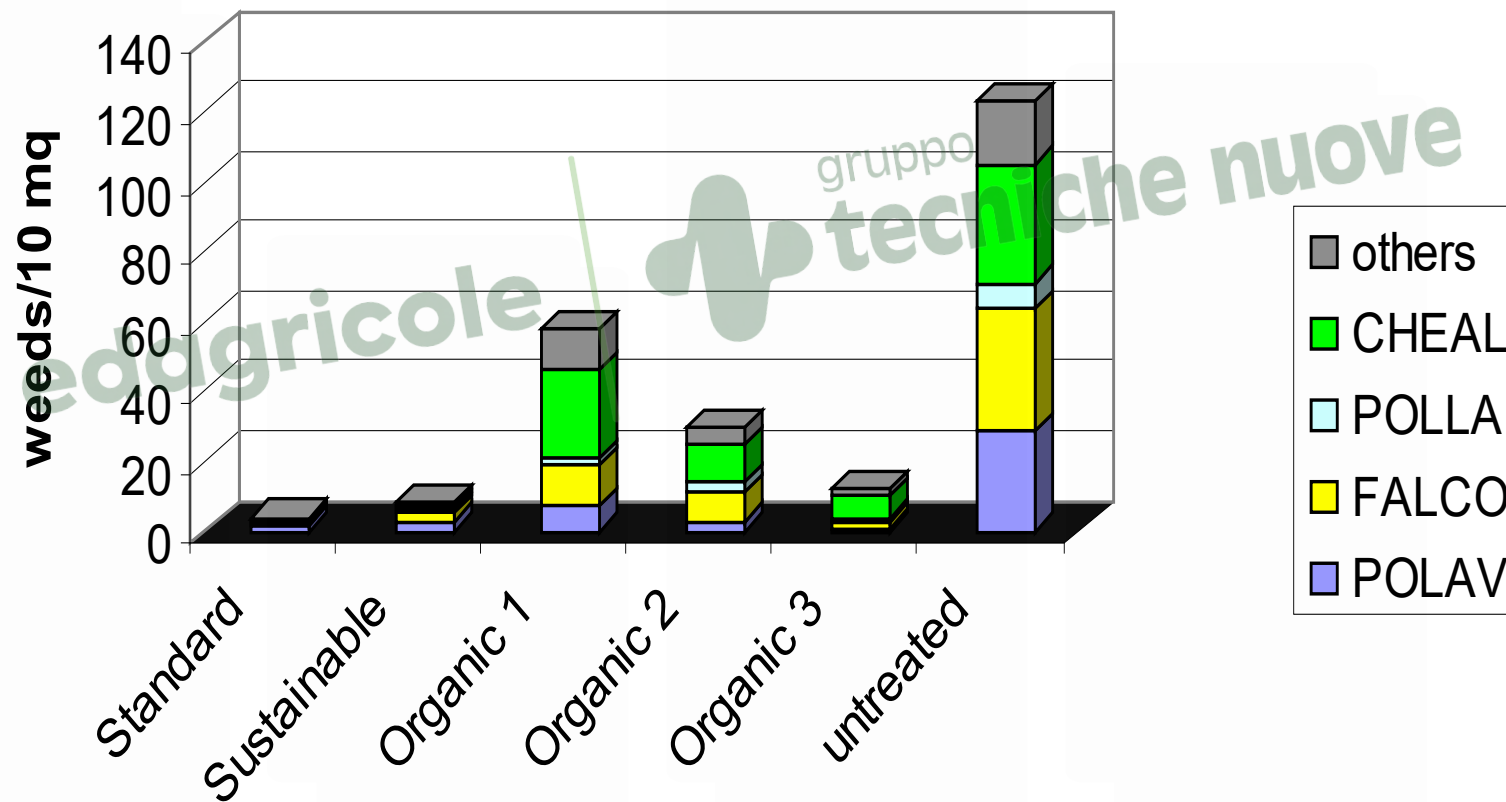
# Attività e Sviluppo di progetti

**Attività di tutti i partner**

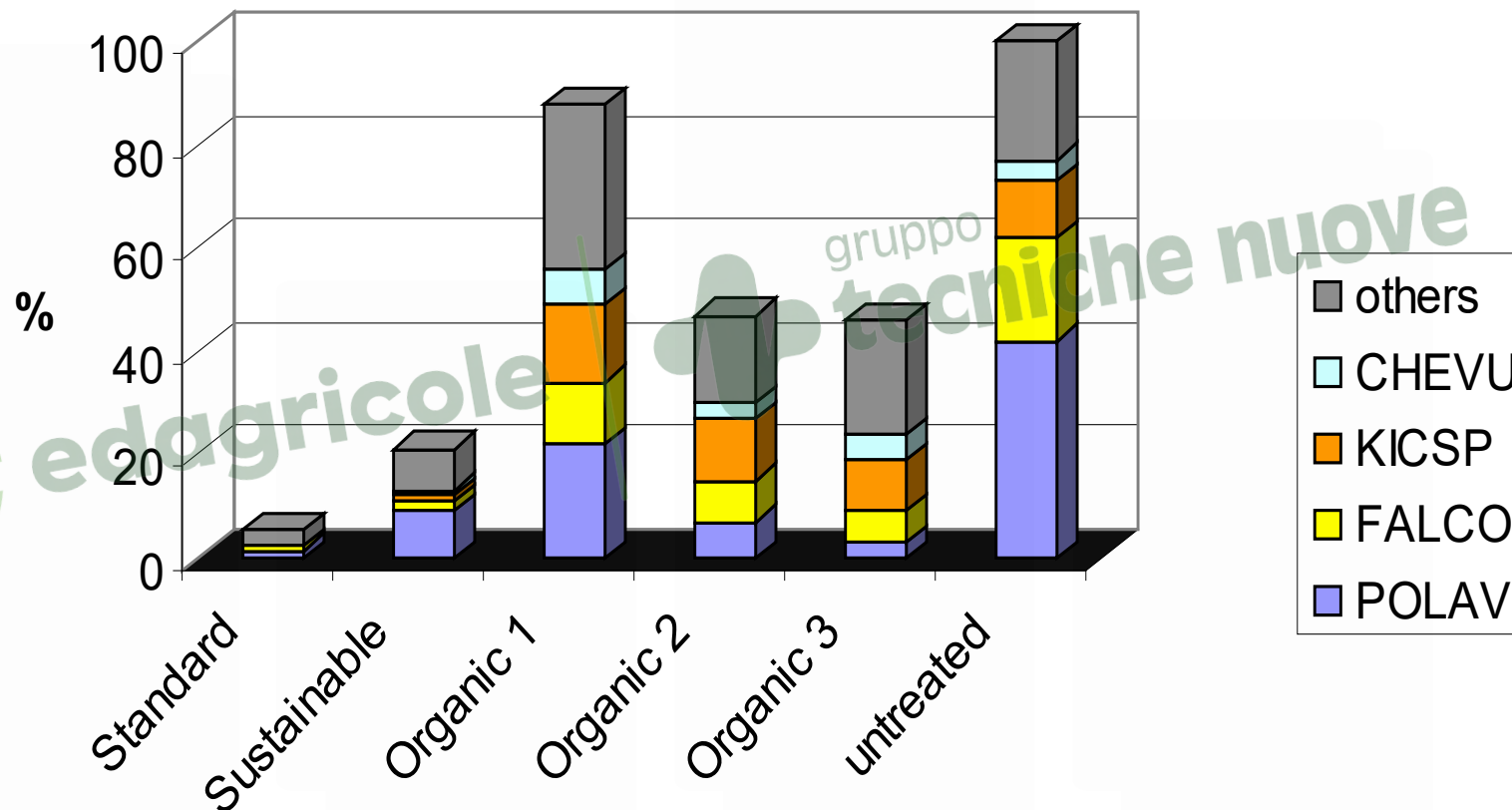
COPROB, Centro Agricoltura e Ambiente, Federbio, Fondazione Navarra, Università di Bologna e Padova, Consorzi Agrari e Aziende Agricole



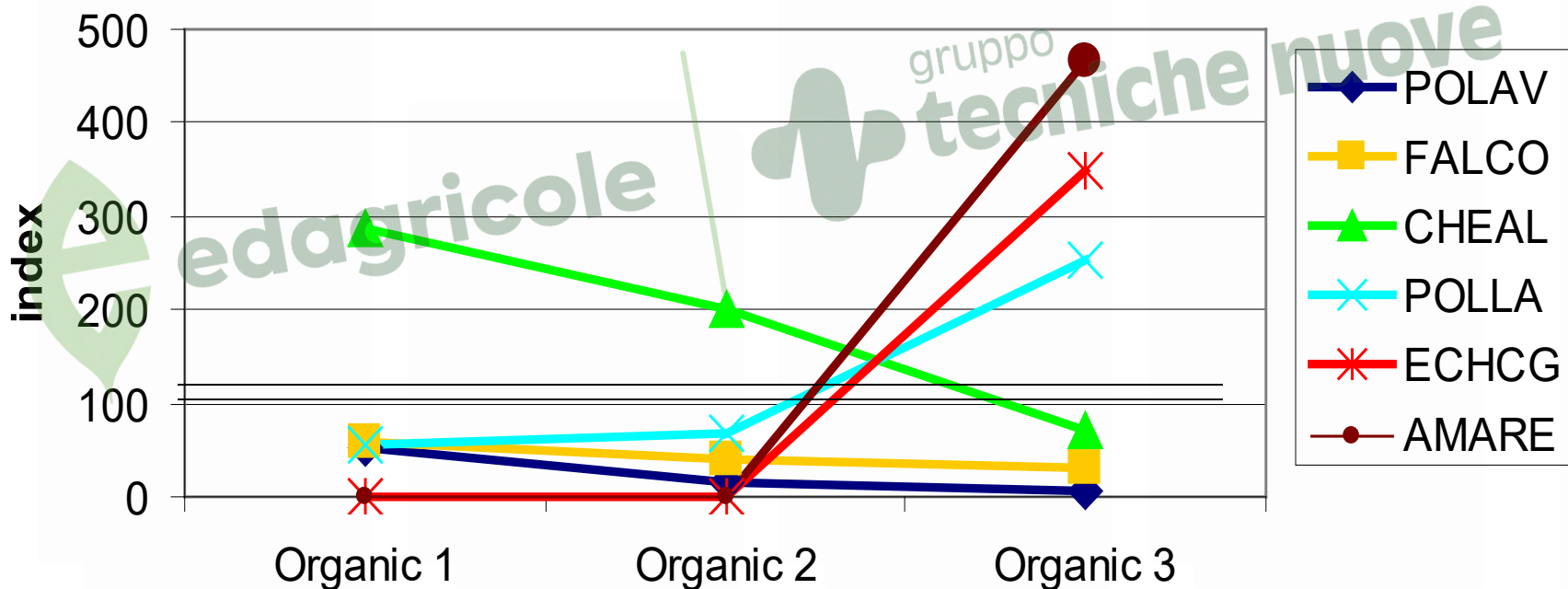
**Fig. 2 - Field trials in strip-test: weeds number  
(early canopy)**



**Fig. 3 - Field trials in strip-test: % cover-weeds on the soil (before harvesting)**



**Fig. 5 - Field trials in strip-test: weed species succession**  
(Index 100 = weeds number untreated)







gruppo di tecniche nuove  
ed agrario

**... scarseggia la manodopera ...**



# Fresatura interfilare

gruppo  
tecnico nuove  
agricole



# Sarchiatura interfilare

gruppo  
agricole  tecniche nuove







gruppo  
edagricole  
e tecniche nuove

**Precisione e ...**





**... e velocità**



# Precision farming: da RTK ad altre soluzioni

...



gruppo  
tecniche nuove





gruppo  
tecniche nuove







gruppo  
tecnica nuove  
edagricole



# Sistemi meno invasivi











# Sviluppo di sistemi innovativi: «La robotica futuribile»





**Memorizzazione «GPS» del seme deposito?**





Riconoscimento delle infestanti dalla coltura?





Dahlia  
Robotics

gruppo

tecnologico

tecnologico  
gruppo

gruppo  
tecnologico

# Altre prospettive per il miglioramento della gestione biologica delle malerbe nella bietola

- Semina a file distanziate
- Sarchia-rincazzatura
- Pacciamatura
- ecc.





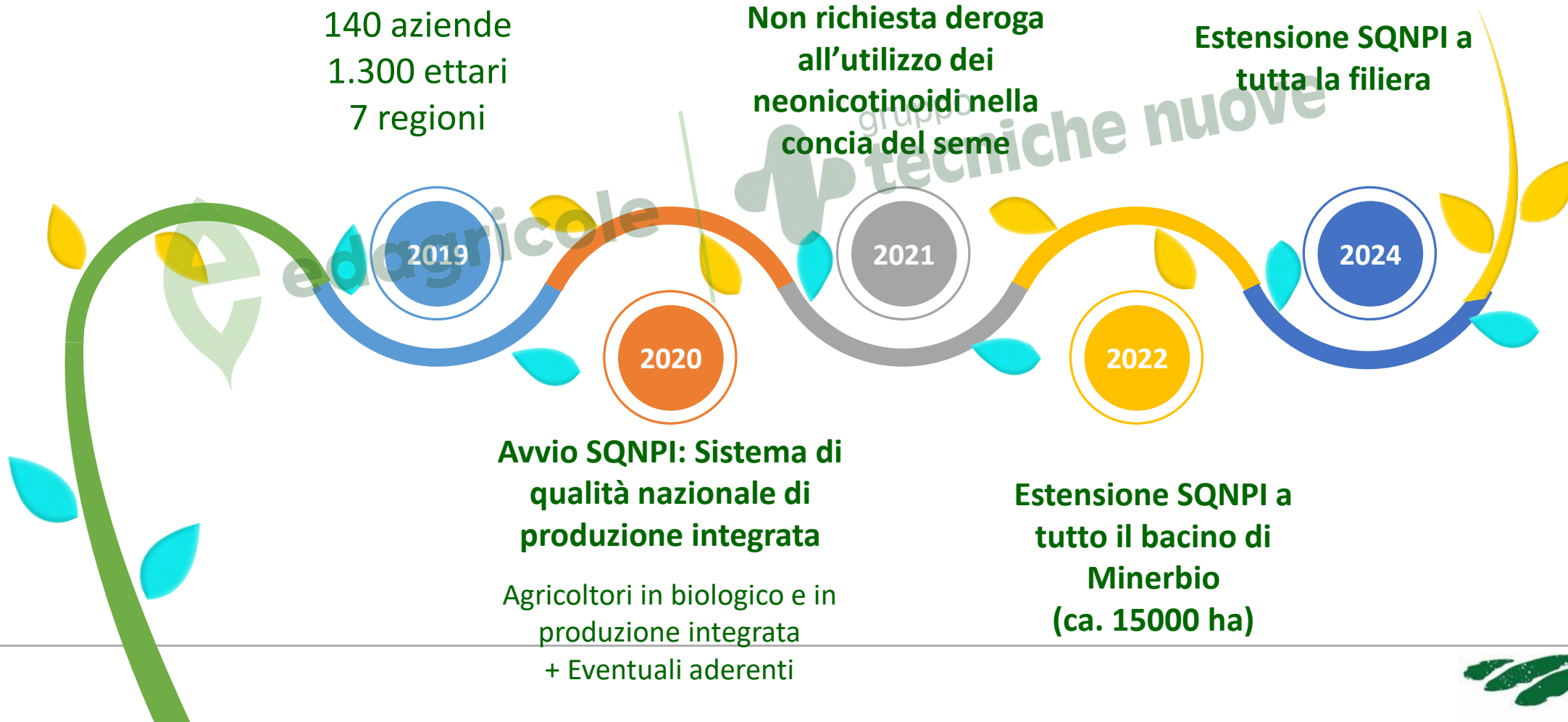
# Il percorso della sostenibilità: dal biologico a SNQPI

## Nasce la filiera BIO

140 aziende  
1.300 ettari  
7 regioni

Non richiesta deroga  
all'utilizzo dei  
neonicotinoidi nella  
concia del seme

Estensione SQNPI a  
tutta la filiera



2019

2020

2021

2022

2024

**Avvio SQNPI: Sistema di  
qualità nazionale di  
produzione integrata**

Agricoltori in biologico e in  
produzione integrata  
+ Eventuali aderenti

**Estensione SQNPI a  
tutto il bacino di  
Minerbio  
(ca. 15000 ha)**



**In un contesto dove l'opinione pubblica chiede la revoca degli erbicidi, anche nelle coltivazioni convenzionali è necessario implementare gli altri mezzi di lotta ...**



edagricole

gruppo  
tecnologia nuove

**Contatti:**

Sede Sociale, Direzione e Amministrazione:  
Via Mora, 56 | 40061 Minerbio (BO)  
E-mail: [coprob@coprob.com](mailto:coprob@coprob.com)  
Telefono: +39 051 6622111

**Canali:**

[www.coprob.com](http://www.coprob.com)  
[www.italiazuccheri.it](http://www.italiazuccheri.it)

**Seguici:**



edagricole

gruppo  
tecniche nuove

